

Schulungsprogramm 1. Halbjahr 2024



Räumliche Fragestellungen
nachhaltig lösen >>

Inhaltverzeichnis

- 04 Wer wir sind
- 06 Mehrwerte
- 07 Schulungshandbücher
- 08 Individuelle Schulungen

ArcGIS Desktop 10.x

- 10 Einstieg
- 11 Workflows, Analyse und Präsentation

ArcGIS Pro

- 12 Für ArcMap-Umsteiger
- 13 Für Einsteiger
- 14 Editieren & Kartographie
- 15 Geodatabase & Geoverarbeitung
- 16 3D Visualisierung & Animationen
- 17 Kartographie für Fortgeschrittene
- 18 Koordinatensysteme & Transformationen
- 19 Arbeiten mit Open Data & ArcGIS Living Atlas of the World
- 20 3D Analyst
- 21 Spatial Analyst

ArcGIS Online

- 22 Administrieren von ArcGIS Online
- 23 Einstieg in ArcGIS Online und ausgewählte Esri Apps:
Field Maps – Experience Builder – Survey123 – Dashbord

Energie und Klima

24 Kompetenzaufbau „Fit für die Wärmeplanung“

pit-Kommunal

25 Basisschulung

26 Arbeitsorganisation, Filtern und Auswerten

27 Arbeiten mit der IP pit-Extension (ArcMap)

28 Systemadministration

Python

29 Python – Einführung mit ArcGIS Notebooks in ArcGIS Pro

30 Python – Einführung mit ArcGIS Notebooks in ArcGIS Online

Allgemein

31 Schulungsstandorte

32 Übersicht Schulungen im 1. Halbjahr 2024

36 Allgemeine Teilnahmebedingungen

37 Online-Schulungen

38 IP SYSCON E-Learningkurse

39 Wir sind umgezogen

Impressum

IP SYSCON GmbH, Warmbüchenkamp 4, 30159 Hannover, Tel.: +49 511 850303-0, E-Mail: info@ipsyscon.de, Internet: www.ipsyscon.de. Fotos: Titel © FATIR29 - stock.adobe.com, Seite 2 u. 3 © aerogondo - Fotolia, Seite 7 © LVDESIGN - Fotolia, Seite 9 © nd3000 - stock.adobe.com, Seite 10 u. 11 © Aamon - Fotolia, Seite 12 u. 13 © kristian sekulic - Fotolia, Seite 14 u. 15 © dragon-stock - Fotolia, Seite 16 u. 17 © BENIS - Fotolia, Seite 18 u. 19 © Kurhan - stock.adobe.com, Seite 20 u. 21 © tippapatt - stock.adobe.com, Seite 22 u. 23 © ra2 - stock.adobe.com, Seite 24 u. 25 © lev dolgachov - Fotolia, Seite 26 u. 27 © lev dolgachov - Fotolia, Seite 28 u. 29 © pressmaster - Fotolia, Seite 30 © pressmaster - Fotolia, Seite 31 © Alexander Demandt - Fotolia u. © Vladimir Khirman - Fotolia u. © Thomas Otto - Fotolia u. © lofik - Fotolia u. © bboellinger - pixabay, Seite 32 bis 35 © aerogondo - Fotolia, Seite 37 © Tierney - stock.adobe.com, Seite 38 © Syda Productions - stock.adobe.com. Alle Rechte liegen bei dem Herausgeber. Nachdruck nur mit Genehmigung.

Aus Gründen der besseren Lesbarkeit wird bei Personenbezeichnungen und personenbezogenen Hauptwörtern in diesem Schulungsprogramm die Sprachform des generischen Maskulinums angewandt. Entsprechende Begriffe gelten im Sinne der Gleichbehandlung grundsätzlich für alle Geschlechter. Die verkürzte Sprachform hat nur redaktionelle Gründe und beinhaltet keine Wertung.

Datenschutzhinweis

Der Schutz Ihrer personenbezogenen Daten ist uns sehr wichtig. Wir verschicken unser Schulungsprogramm nach geltendem Recht. Sie können sicher sein, dass wir sehr sorgsam mit Ihren Daten umgehen. Selbstverständlich haben Sie jederzeit die Möglichkeit Ihre Einwilligung zu widerrufen. Falls Sie das Schulungsprogramm nicht mehr zugesandt bekommen möchten, schicken Sie uns bitte eine E-Mail an datenschutz@ipsyscon.de.

Wer wir sind

IP SYSCON GmbH

Die IP SYSCON GmbH liefert ihren Kunden und Interessenten seit über 25 Jahren kommunale Fachlösungen und IT-Leistungen für eine effiziente und zukunftsorientierte Verwaltungstätigkeit. In diesem Zusammenhang betreuen unsere rund 120 qualifizierten Mitarbeiter von sechs Standorten in Deutschland aus mehr als 1.000 meist öffentliche Kunden in Deutschland, Österreich und der Schweiz.

Gemäß unserer Zielsetzung „Räumliche Fragestellungen nachhaltig lösen“ basiert unsere Arbeit dabei auf etablierten IT-Standardtechnologien im GIS- und CAFM-Bereich. Auf dieser Grundlage bedienen wir inhaltlich alle Fragestellungen rund um das öffentliche Anlagevermögen (Grünflächen/Bäume/Spielplätze, Straßen/Radwege, Gebäude/Liegenschaften) sowie weitere Themenfelder in den Bereichen Planung, Netzinformation, Natur- und Umwelt sowie Energie und Klima.

Unsere Lösungen und Angebote bestehen dabei aus Software-, Hardware und IT-Dienstleistungen inklusive des fachinhaltlich notwendigen Know-how-Transfers.

In unseren Schulungen bekommen Sie fokussiertes Wissen auf neuestem Stand der Technik vermittelt.



GI Geoinformatik

Die GI Geoinformatik GmbH mit Sitz in Augsburg wurde 1994 mit dem Ziel gegründet, ihren Kunden ein Komplettangebot für raumbezogene Datenverarbeitung zu bieten. Wir verstehen GIS-Umsetzungen als Chance, durch eine raumbezogene Lösung eine neue Informationsqualität zu erreichen. Wir unterstützen Sie bei der Konzeption von GIS-Lösungen und der Neuerfassung und Aufbereitung von bestehenden Daten- und Kartenbeständen.

Es steht für Sie das gesamte Dienstleistungsspektrum zur Verfügung: Datenerfassung, Kartographie, räumliche Analyse. Dazu die passende GIS-Software inklusive fachgerechter Schulung und Support. Die Integration von GPS-Lösungen für mobiles GIS vervollständigt unser Angebotsspektrum. Wir entwickeln in enger Zusammenarbeit zwischen Raumwissenschaftlern und IT-Fachleuten praxisingerechte Lösungen.

Unser Schulungsteam setzt sich zusammen aus den Autoren der deutschsprachigen Handbücher für ArcGIS 10 und ArcGIS Pro. Sie setzen die GIS Software von Esri seit vielen Jahren in ihrer täglichen Projektarbeit ein. Viele positive Feedbacks von Schulungsteilnehmern bestätigen die Qualität der Schulungen.



Mehrwerte

Ihre Mehrwerte auf einen Blick

- + Vermittlung des GIS-Knowhows auf höchstem Niveau: Von der Basis- bis zur spezifischen Detailschulung
- + Qualitativ hochwertige Schulungen durch permanente Weiterbildung der Dozenten
- + Effektives Lernen in kleinen Gruppen mit praxisnahen Beispielen
- + Räumliche Nähe durch fünf eigene Seminarzentren mit modernster Ausstattung
- + Kontinuierliche Anpassung der Schulungsinhalte anhand der neuesten Technologien
- + Umfangreiche Schulungsunterlagen
- + Bestes Preis-/Leistungsverhältnis
- + Kostenlose Verpflegung während der Schulungstage
- + Wahlweise auch eine Online-Teilnahme möglich
- + Die Betreuung endet nicht mit der Schulung – Anwendungsfragen können im Nachhinein telefonisch gelöst werden
- + Alle Schulungen sind auch als Inhouse-Schulungen buchbar



Fordern Sie uns und profitieren Sie von unseren Erfahrungen als führender Esri Gold- und pit - cup-Partner!



ArcGIS Desktop-Handbücher

Die Handbücher basieren auf den Erfahrungen mit dem Kunden-Support und verschiedenen Schulungen. Es sind Bücher aus der Praxis für die Praxis, die einen schnellen und systematischen Einstieg in die Software ermöglichen.

ArcGIS 10.8 Handbuch

- + 950 Seiten, knapp 600 farbige Abbildungen und 30 Tabellen
- + 13 Übungskapitel auf 230 Seiten
- + Das Buch bietet einen systematischen Überblick zur Software ArcGIS Desktop 10.8, wobei die Funktionalitäten der Standard-Lizenz besonders gekennzeichnet sind.

ArcGIS Pro Handbuch

- + Das einzige deutschsprachige Handbuch zu ArcGIS Pro
- + Über 660 Seiten, 678 Abbildungen und 42 Tabellen
- + Überblick über alle wichtigen Funktionen in ArcGIS Pro

Im Rahmen der Schulungen bieten wir Ihnen das Handbuch „ArcGIS 10.8“ statt für 90,- € für 75,- € (inkl. MwSt. und Versand, Stand Nov. 2023) oder das Handbuch „ArcGIS Pro“ (2021) statt für 80,- € für 68,- € (inkl. MwSt. und Versand, Stand Nov. 2023) an. Das Bestellformular finden Sie auf unserer Homepage.



Individuelle Schulungen

Wir bieten auch Schulungen an, die auf Ihre individuellen Bedürfnisse und Voraussetzungen abgestimmt sind. Gerne erarbeiten wir mit Ihnen zusammen in einem Beratungsgespräch Ihre persönlichen Schulungsinhalte.

Individualschulungen

ArcGIS Desktop 10.x

- + Individuelle Themen, wie z. B. Kartographie, Layout, Beschriftungen
- + Erweiterungen, wie z. B. 3D Analyst inkl. ArcGlobe, Network Analyst und Spatial Analyst
- + Geoprocessing & Model Builder
- + ALKIS für Anwender und Administratoren

ArcGIS Pro

- + Individuelle Themen

ArcGIS Enterprise 10.x

- + ArcGIS Online oder Portal for ArcGIS – Was müssen Sie in Ihrer Systemlandschaft beachten?
- + Systemkomponenten, Installation, Datenhaltung und Benutzerverwaltung
- + Erstellung eines gemeinsamen Konzepts zum optimalen Ausbau Ihrer Systemlandschaft

Enterprise Geodatabase

- + Individuelle Themen, wie z. B. Planung, Administration, Versionierung, Replikation

Netzinformation

- + Überblick über die Funktionen von IP Kanal, IP Wasser, IP Strom, IP Gas und IP Straße
- + Datenpflege und -erfassung inkl. ISYBAU-Import
- + Darstellung inkl. Beschriftungen, Weiterverarbeitung und Auswertung von Stamm- und Inspektionsdaten

Planung

- + Überblick über die Funktionen von IP Planer-Suite, IP Plan-Auskunft und IP Plan-Administrator
- + Planerstellung mit der IP Planer-Suite und Nutzung von IP Expert (ArcMap)
- + XPlan-konforme Datenerfassung mit IP Planer-Suite V20.1

pit-Kommunal

- + Individuelle Themen mit dem eigenen Datenbestand
- + Modulspezifisch zu einzelnen Kernkompetenzen

pit-Mobile / MQ

- + Erstellung der Offline-Geodatabase

Mobile Datenerfassung mit ArcGIS & den Field Worker Apps

- + Individuelle Themen

Sprechen Sie uns an, wir vereinbaren gerne mit Ihnen einen Termin an einem unserer Schulungsstandorte, als Inhouse-Schulung bei Ihnen vor Ort oder als Web-Seminar.



ArcGIS Desktop: Einstieg

Zielgruppe: Anwender, die sich mit der Software ArcMap und ArcCatalog vertraut machen möchten.

Voraussetzung: Es sind keine Grundkenntnisse erforderlich.

Inhalte

- + Einführung in das GIS-Konzept
- + Anlegen von Kartendokumenten und Anpassung der Benutzeroberfläche
- + Zugriff auf bestehende und Anlegen neuer Datenquellen
- + Nutzung und Strukturierung einer Geodatabase
- + Grundlagen der Editierfunktion
- + Einfache Feldberechnungen
- + Arbeiten mit dem Symboleditor
- + Erzeugen von Beschriftungen
- + Abfrage und Analyse von GIS-Daten
- + Layouterstellung und Kartenexport

3 Tage, von 9:00 - 16:00 Uhr, Preis 1.170,00 € pro Teilnehmer zzgl. MwSt.

Hannover	05.-07.03.2024
Bamberg	11.-13.06.2024
Essen	13.-15.02.2024

In Hannover, Bamberg und Essen ist auch eine Online-Teilnahme möglich.



ArcGIS Desktop: Workflows, Analyse und Präsentation

Zielgruppe: Anwender, die tiefer in die Verwendung von ArcMap und ArcCatalog einsteigen möchten.

Voraussetzung: Es sind Grundkenntnisse in ArcMap (Schulung: ArcGIS Desktop Einstieg) erforderlich.

Inhalte

- + Erweiterte Nutzung der Geodatabase
- + Verwenden von Subtypes und Domänen
- + Arbeiten mit Tabellen (Verbindungen und Beziehungen)
- + Datenabfrage und -analyse mit SQL
- + Feldbasierte und dynamische Hyperlinks
- + Organisieren und Verwalten von Rasterdaten
- + Georeferenzieren von Rasterdaten
- + Geoverarbeitung und Durchführung räumlicher Analysen
- + Erweiterte Bearbeitung, räumliche Anpassung
- + Kartentopologie
- + Einführung in die Verwendung der ArcToolbox
- + Verwendung der Geoprocessing-Funktionalität in ArcGIS (ArcMap & ArcCatalog)
- + Einführung in den ModelBuilder
- + Modellieren von Zeitdaten

2 Tage, von 9:00 - 16:00 Uhr, Preis 780,00 € pro Teilnehmer zzgl. MwSt.

Essen

13.-14.03.2024

In Essen ist auch eine Online-Teilnahme möglich.

ArcGIS Pro: Für Arc Map-Umsteiger

Zielgruppe: Anwender, die sich mit der Anwendung ArcGIS Pro innerhalb des ArcGIS-Systems vertraut machen möchten.

Voraussetzung: Es sind Grundkenntnisse in ArcMap und ArcGIS Online erforderlich.

Inhalte

- + Produktphilosophie und Architektur (ArcGIS Pro als Teil des ArcGIS Systems)
- + Grundlegende Einstellungen und Optionen
- + Anlegen von Projekten
- + Übernahme von Daten und Karten aus ArcMap
- + Zugriff auf bestehende und Anlegen neuer Datenquellen
- + Nutzung und Strukturierung einer Geodatabase
- + Symbolisierung der Layer
- + Erzeugen von Beschriftungen
- + Arbeiten mit Tabellen und einfache Feldberechnungen
- + Nutzung von Verbindungen und Beziehungen
- + Grundlagen des neuen Editierkonzepts von ArcGIS Pro
- + Abfrage und Analyse von GIS-Daten
- + Layouterstellung und Kartenausgabe
- + 3D Visualisierung und Arbeiten mit 3D Daten

2 Tage, von 9:00 - 16:00 Uhr, Preis 780,00 € pro Teilnehmer zzgl. MwSt.

Hannover 16.-17.04.2024

In Hannover ist auch eine
Online-Teilnahme möglich.



ArcGIS Pro: Für Einsteiger

Zielgruppe: Anwender, die ArcGIS Pro kennenlernen möchten.

Voraussetzung: Es sind keine Grundkenntnisse erforderlich.

Inhalte

- + Einführung in das GIS-Konzept
- + Produktphilosophie und Architektur von ArcGIS Pro
- + Grundlegende Einstellungen und Optionen
- + Anlegen von Projekten
- + Vorstellung & Unterschiede der Datenformate Shapefile und Geodatabase
- + Symbolisieren von Layern inkl. Definitionsabfragen und Beschriftung
- + Arbeiten mit Styles und Layerfiles
- + Attributbezogene und räumliche Auswahl
- + Arbeiten mit Tabellen
- + Verbindungen & Beziehungen
- + Koordinatensysteme & Transformationen
- + Georeferenzieren von Rasterdaten
- + Geoverarbeitungswerkzeuge
- + Datenerfassung & Editieren
- + Layouterstellung und Kartenausgabe
- + Arbeiten und Visualisieren mit 3D Daten

3 Tage, von 9:00 - 16:00 Uhr, Preis 1.170,00 € pro Teilnehmer zzgl. MwSt.



Hannover 04.-06.06.2024

Augsburg 06.-08.03.2024

18.-20.06.2024

In Hannover ist auch eine
Online-Teilnahme möglich.

ArcGIS Pro: Editieren & Kartographie

Zielgruppe: Anwender, die effektiv Daten erfassen oder Geometrien ändern sowie Kartenlayouts erzeugen und exportieren möchten.

Voraussetzung: Es sind Grundkenntnisse in ArcGIS Pro erforderlich.

Inhalte

- + Digitalisieren von Geodaten
- + Editieren und Konstruieren (CAD-Funktionalitäten)
- + Kartentopologie
- + Geodatabase-Topologie (optional)
- + Visualisieren von Layern
- + Arbeiten mit Symbolebenen
- + Arbeiten mit Symbolbibliotheken (Styles)
- + Beschriftungen und Annotations
- + Maplex-Label-Engine
- + Layoutgestaltung
- + Gitternetze und Übersichtskarten
- + Kartenserien
- + Tipps & Tricks zum Export
- + Georeferenzieren von Rasterdaten

2 Tage, von 9:00 - 16:00 Uhr, Preis 780,00 € pro Teilnehmer zzgl. MwSt.

Augsburg Termine auf Anfrage



ArcGIS Pro: Geodatabase & Geoverarbeitung

Zielgruppe: Anwender, die die File-Geodatabase sowie das Arbeiten mit Analyse-Werkzeugen und dem ModelBuilder erlernen möchten.

Voraussetzung: Es sind Grundkenntnisse in ArcGIS Desktop erforderlich.

Inhalte

- + Erstellen von Geodatabases, Feature-Datasets und Feature-Classes
- + Subtypes, Domänen und Gruppenwerte
- + Annotations
- + Rasterdaten und Mosaik-Datasets
- + Kartentopologie
- + Optional: Geodatabase-Topologie, Beziehungsklassen
- + Geoverarbeitung mit Toolbox-Werkzeugen
- + Batch-Geoverarbeitung
- + Verwenden einsatzbereiter Werkzeuge
- + Unterschiede zum ModelBuilder in ArcMap
- + Erstellen und Erweitern von Modellen im ModelBuilder
- + Modellvariablen und -parameter
- + Arbeiten mit dem In-Memory-Workspace

2 Tage, von 9:00 - 16:00 Uhr, Preis 780,00 € pro Teilnehmer zzgl. MwSt.



Augsburg Termine auf Anfrage

ArcGIS Pro: 3D Visualisierung & Animationen

Zielgruppe: Anwender, die die Möglichkeiten der 3D Visualisierung inkl. der Erstellung von Animationen kennen lernen möchten.

Voraussetzung: Es sind Grundkenntnisse in ArcGIS Pro erforderlich.

Inhalte

- + Lokale und globale Szenen
- + Konvertieren und Verknüpfen von Karten und Szenen
- + Arbeiten mit Höhenoberflächen
- + 3D-Symbolik für Punkt und Linien
- + Extrudieren von Layern
- + Arbeiten mit voreingestellten Layern (3D Bäume)
- + Prozedurale Symbolisierung – Regelpakete
- + Erstellen von Sichtfeldern und -linien
- + Einsatzbereite Werkzeuge (Sichtfeld, Profil)
- + Erstellen von 3D-Features
- + Erstellen von Multipatch-Features
- + Arbeiten mit vorgefertigten 3D Modellen (KML, KMZ)
- + Erstellen von Animationen

1 Tag, von 9:00 - 16:00 Uhr, Preis 520,00 € pro Teilnehmer zzgl. MwSt.

Augsburg Termine auf Anfrage



ArcGIS Pro: Kartographie für Fortgeschrittene

Zielgruppe: Anwender, die auf professionell beschriftete und visualisierte Karten Wert legen sowie Anwender, die mehr als nur eine thematische Karte erstellen müssen und dazu elegante Workflows anwenden möchten.

Voraussetzung: Es sind Grundkenntnisse in ArcGIS Desktop erforderlich.

Inhalte

- + Professionelle Kartenbeschriftung
- + Beschriftungsausdrücke (Arcade)
- + Beschriftungspriorität und -gewichtung, Abkürzungswörterbuch
- + Arbeiten mit Annotation-Feature-Klassen
- + Professionelle Symbolisierung
- + Erstellen von Diagrammen
- + Symbolisierung anhand von Styles
- + Arbeiten mit Layerdateien und Layerpaketen
- + Erstellen von Kartenserien
- + Indexgitter-Features für Kartenserien erzeugen
- + Kartenexport und Druck von Layouts
- + Erweiterte Layoutfunktionen
- + Grafiklayer

2 Tage, von 9:00 - 16:00 Uhr, Preis 780,00 € pro Teilnehmer zzgl. MwSt.



Augsburg Termine auf Anfrage

ArcGIS Pro: Koordinatensysteme & Transformationen

Zielgruppe: Anwender, die die Möglichkeiten des Umgangs mit verschiedenen Koordinatensystemen & Transformationen kennenlernen möchten.

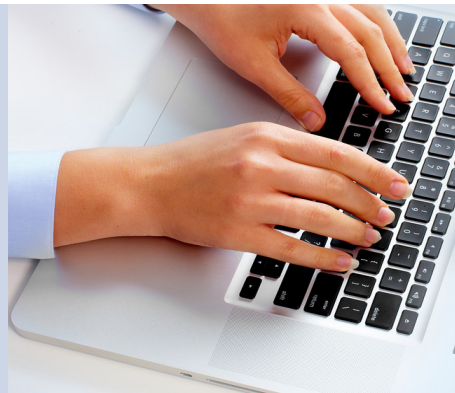
Voraussetzung: Es sind Grundkenntnisse in ArcGIS Desktop erforderlich.

Inhalte

- + Amtliche Koordinatensysteme in Deutschland
- + Optional: Amtliche Koordinatensysteme in Österreich und der Schweiz
- + Koordinatensysteme von Google, OpenStreetMap und WMS-Diensten
- + EPSG-Kodierung
- + Zuweisen von Koordinatensystemen (Shapefile, Geodatabase, Raster)
- + Projizieren von Geodaten On-the-fly
- + Physische Umrechnung von Vektor- und Rasterdaten
- + ArcGIS Standardtransformationen
- + Benutzerdefinierte NTV2-Transformationen (mit GSB-Datei)
- + Koordinatensysteme von in ArcGIS unterstützten Formaten (GPX, KML, etc.)

1 Tag, von 9:00 - 16:00 Uhr, Preis 520,00 € pro Teilnehmer zzgl. MwSt.

Augsburg Termine auf Anfrage



ArcGIS Pro: Arbeiten mit Open Data & ArcGIS Living Atlas of the World

Zielgruppe: Anwender, die sich einen Überblick über frei verfügbare Geodaten (Open Data) und deren Lizenzierung verschaffen möchten. Es werden diverse Bezugsquellen gezeigt sowie die erforderlichen Schritte, um im Zielkoordinatensystem mit topologisch sauberen Daten arbeiten zu können.

Voraussetzung: Es sind Grundkenntnisse in ArcGIS Pro erforderlich.

Inhalte

- + Überblick über frei nutzbare Geodaten (z. B. OpenStreetMap)
- + Überblick über frei nutzbare Geländemodelle
- + Lizenzbestimmungen
- + Aufzeigen verschiedener amtlicher Geoportale
- + WMS- und WFS-Dienste
- + Lizenzbestimmungen
- + Download von frei nutzbaren Geodaten (ArcGIS Online)
- + Aufbereiten der Geodaten (Datenmodellierung, Koordinatensysteme und Qualitätssicherungswerkzeuge)

1 Tag, von 9:00 - 16:00 Uhr, Preis 520,00 € pro Teilnehmer zzgl. MwSt.

Augsburg 23.04.2024

ArcGIS Pro: 3D Analyst

Zielgruppe: Anwender, die die dreidimensionalen Möglichkeiten von ArcGIS kennenlernen möchten.

Voraussetzung: Es sind Grundkenntnisse in ArcGIS Desktop erforderlich.

Inhalte

- + Lokale und globale Szenen
- + Navigieren in 3D
- + Performanceoptimierung
- + Allgemeines zu Höhenoberflächen
- + Symbolisieren von Höhenoberflächen
- + Erstellen und Verwenden von Höhenoberflächen
- + Arbeiten mit Geländemodellen (Verwaltung von TINs, Terrains und Raster, Visualisieren und Optimieren von LiDAR-Daten, Rasterfunktionen und Ableitungen wie z. B. Volumen, Hangneigung, Ausrichtung, etc.)

1 Tag, von 9:00 - 16:00 Uhr, Preis 520,00 € pro Teilnehmer zzgl. MwSt.

Augsburg Termine auf Anfrage



ArcGIS Pro: Spatial Analyst

Zielgruppe: Anwender, die räumliche Analysen anhand von Rasterdaten durchführen (Hydrologie, kürzeste Pfade, Sichtbarkeitsberechnungen).

Voraussetzung: Es sind Grundkenntnisse in ArcGIS Desktop erforderlich.

Inhalte

- + Überblick über die Spatial Analyst Toolbox
- + Konzepte von Toolsets in der Hilfe
- + Berechnen von Rastern mit Hilfe der Map Algebra
- + Rasterformate in der Geodatabase
- + Hydrologische Berechnungen
- + Sichtbarkeitsberechnungen
- + Kostengewichtete Routen
- + Automatisierung mit dem ModelBuilder

1 Tag, von 9:00 - 16:00 Uhr, Preis 520,00 € pro Teilnehmer zzgl. MwSt.



Augsburg

Termine auf Anfrage

ArcGIS Online: Administrieren von ArcGIS Online

Zielgruppe: Anwender oder Umsteiger mit ArcGIS Desktop-Basiswissen, die gerne intensiver ihre ArcGIS Online-Organisation nutzen und Online-Karteninhalte bereitstellen möchten.

Voraussetzung: Es sind Grundkenntnisse von ArcGIS Pro und ArcGIS Online erforderlich. Anwender sollten bereits über eine eigene ArcGIS Online-Subscription verfügen und eine ArcGIS Online-Organisation gegründet haben.

Inhalte

- + Kurzeinführung in das ArcGIS-System – Aktuelles Release
- + Konfigurieren und Ausbauen von ArcGIS Online-Startseiten
- + Erstellen und Verwalten von Identitäten in Gruppen
- + Verwalten von gehosteten Services
- + Freigeben von Inhalten
- + Nach Wunsch: Kartographische Gestaltung in ArcGIS Pro, optimiert für ArcGIS-Online-Applikationen
- + Erstellen von Webanwendungen

1 Tag, von 9:00 - 16:00 Uhr, Preis 390,00 € pro Teilnehmer zzgl. MwSt.

Hannover 28.05.2024

In Hannover ist auch eine
Online-Teilnahme möglich.



ArcGIS Online: Einstieg in ArcGIS Online und ausgewählte Esri Apps: Field Maps – Experience Builder – Survey123 – Dashboard

Zielgruppe: Leiter von GIS-Projekten oder Zuständige für z. B. Geodatenmanagement, die Karten und Daten innerhalb ihrer Organisation oder für die Öffentlichkeit zur Verfügung stellen wollen.

Voraussetzung: Es sind Grundkenntnisse mit ArcGIS hilfreich aber keine Voraussetzung.

Inhalte

- + Einführung in das ArcGIS-System
- + Aufbereiten/Veröffentlichen von Daten für Webkarten und Field Maps mit ArcGIS Pro
- + Aufbereiten von Daten für Webkarten und die Field Maps in ArcGIS Online
- + Arbeit im Field Maps Designer
- + Field Maps App
- + Ergebnisse verwalten und auswerten in ArcGIS Online und in ArcGIS Pro
- + Arbeit mit anderen Esri Apps (Experience Builder, Survey123 und Dashboards)

2 Tage, von 9:00 - 16:00 Uhr, Preis 780,00 € pro Teilnehmer zzgl. MwSt.



Augsburg 19.-20.03.2024
11.-12.06.2024

Energie und Klima: Kompetenzbaufbau „Fit für die Wärmeplanung“

Zielgruppe: Klimaschutzmanager, Mitarbeiter der Kommunalverwaltung, der Landkreise, Energieagenturen und Energieversorger

Voraussetzung: Es sind keine erforderlich.

Inhalte

- + Einführung und rechtliche Rahmenbedingungen
- + Kommunale Wärmeplanung 1 – Bestandsanalyse
 - + Welche Datengrundlagen werden benötigt und woher bekommt man diese?
 - + Wie sieht die Aufbereitung im GIS aus?
 - + Aufbereitung Gebäudemodell, Verbrauchsdaten, Wärmelinien
- + Kommunale Wärmeplanung 2 – Potenzialanalyse
 - + Welche Potenziale können wie erhoben werden?
 - + Wie erfolgt die räumliche Zuordnung der Potenziale?
- + Kommunale Wärmeplanung 3 – Szenarienberechnung
 - + Welche Daten werden für die Szenarienberechnung benötigt?
 - + Welche Einflussparameter stehen zur Verfügung, um die Vorgaben der rechtlichen Klimaziele zu erreichen?
 - + Grundlagenentwicklung für die Maßnahmenplanung

1 Tag, von 9:00 - 13:00 Uhr, Preis 350,00 € pro Teilnehmer zzgl. MwSt.

Online 31.01.2024
 11.04.2024
 13.06.2024

Die Schulung findet ausschließlich
online via Teams statt



pit-Kommunal: Basisschulung

Zielgruppe: Anwender, die sich mit pit-Kommunal vertraut machen möchten. Die Schulung ist gleichermaßen für Anfänger und Anwender von pit-Kommunal geeignet.

Voraussetzung: Es sind keine Grundkenntnisse erforderlich.

Inhalte

- + Einführung in die Anwendung
- + Benutzerbezogene Einstellungen vornehmen
- + Einstieg in den Datenbestand
- + Navigieren innerhalb des Datenbestandes
- + Abrufen vorhandener Auswertungen und Berichte
- + Dateneingabe und Bearbeitung
- + Erstellen von Datenauswertungen
- + Datenexport

1 Tag, von 9:00 - 16:00 Uhr, Preis 390,00 € pro Teilnehmer zzgl. MwSt.



Hannover 09.04.2024

Bamberg 17.01.2024

Berlin 21.02.2024

Essen 06.02.2024

In Hannover, Bamberg und Essen
ist auch eine Online-Teilnahme möglich.

pit-Kommunal: Arbeitsorganisation, Filtern und Auswerten

Zielgruppe: Anwender, die sich mit pit-Kommunal tiefergehend vertraut machen möchten.

Voraussetzung: Es ist eine intensive Einarbeitung in pit-Kommunal sowie Kenntnis des eigenen Datenbestandes erforderlich. Zur pit-Kommunal Basisschulung sollten mehrere Wochen Abstand sein.

Inhalte

- + Strukturierung durch Arbeitsbereiche
- + Einsatz von Favoriten
- + Organisation der Tabellenansicht
- + Auswahldialoge, Filter und Reports
- + Filtern (Karteikarte, Kontextbaum, Katalog)
- + Filtermanager (Parameter, Formeln)
- + Reportdesigner/Reportvorschriften
- + Auswerten (Tabelle drucken, exportieren)

1 Tag, von 9:00 - 16:00 Uhr, Preis 390,00 € pro Teilnehmer zzgl. MwSt.

Hannover 07.05.2024

Bamberg 18.01.2024

Berlin 22.02.2024

Essen 27.02.2024

In Hannover, Bamberg und Essen
ist auch eine Online-Teilnahme möglich.



pit-Kommunal: Arbeiten mit der pit-Extension (ArcMap)

Zielgruppe: Anwender, die in pit-Kommunal Daten erfassen und pflegen müssen.

Voraussetzung: Es sind Grundkenntnisse in der Anwendung von pit-Kommunal erforderlich. Grundkenntnisse in der Anwendung von ArcGIS sind empfehlenswert.

Inhalte

- + Einführung in das GIS-Konzept
- + Anlegen von Kartendokumenten
- + Zugriff auf bestehende Datenquellen, neue Datenquellen anlegen
- + Konfigurieren und Aufbereiten von Datenquellen
- + Grundlagen der Editierfunktion
- + Anlegen, Ändern und Löschen von pit-Features in der Grafik und in der Datenbank
- + Datenanalyse in ArcMap und in der Datenbank
- + Erzeugen von Berichten
- + Datenexport

2 Tage, von 9:00 - 16:00 Uhr, Preis 780,00 € pro Teilnehmer zzgl. MwSt.



Hannover	18.-19.06.2024
Essen	24.-25.04.2024

In Hannover und Essen ist auch eine Online-Teilnahme möglich.

pit-Kommunal: Systemadministration

Zielgruppe: Anwender, die für die Fach- und Systemadministration von pit-Kommunal verantwortlich sind.

Voraussetzung: Es sind Grundkenntnisse in der Anwendung von pit-Kommunal erforderlich.

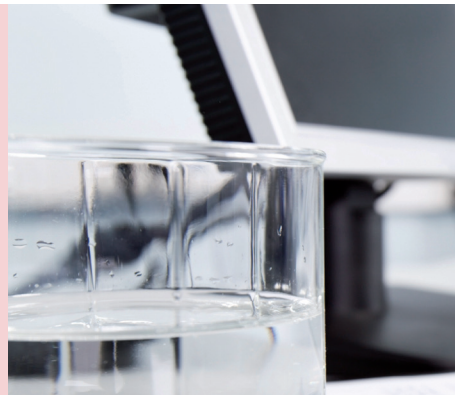
Inhalte

- + Einstieg in das Datenmodell (Definition von Tabellen, Attributen, Steuerelementen, Kontextbäumen und Kontextbaumebenen)
- + Datenbankdesign (u. a. Anpassen von Eingabemasken)
- + Filtermanager (kontextbezogenes und tabellenübergreifendes Filtern, Parameterfilter)
- + Anlage/Verwaltung von Benutzern und Benutzergruppen
- + Vergabe von Zugriffsrechten (Ändern, Lesen, Sperren) auf Tabellen, Kontextbäume, Karteikarten und Steuerelemente
- + Steuerung von Systemrechten
- + Rechtevergabe innerhalb gefilterter Datenbereiche mittels Basisfilter

2 Tage, von 9:00 - 16:00 Uhr, Preis 780,00 € pro Teilnehmer zzgl. MwSt.

Hannover 12.-13.03.2024

In Hannover ist auch eine
Online-Teilnahme möglich.



Python: Einführung mit ArcGIS Notebooks in ArcGIS Pro

Zielgruppe: Anwender, die via Python die Automatisierung von Geoverarbeitungsprozessen kennenlernen möchten.

Voraussetzung: Grundkenntnisse in ArcGIS Desktop sollten vorhanden sein.

Inhalte

- + Python Grundlagen
- + Effizienteres Arbeiten mit Entwicklungsumgebungen
- + Best Practices bei der Erstellung von Skripten
- + Verwendung des ModelBuilders
- + Feldberechnungen
- + Geoverarbeitungen mit Python
- + Umgebungsvariablen
- + Verwendung von Cursor-Objekten
- + Management von Geodaten
- + Eigene Werkzeuge mit Python und ArcPy
- + Fehlersuche und Debugging

2 Tage, von 9:00 - 16:00 Uhr, Preis 780,00 € pro Teilnehmer zzgl. MwSt.



Augsburg 17.-18.04.2024

Python: Einführung mit ArcGIS Notebooks in ArcGIS Online

Zielgruppe: Anwender, die via Python die Automatisierung von Geoverarbeitungsprozessen kennenlernen möchten.

Voraussetzung: Grundkenntnisse in ArcGIS Desktop sollten vorhanden sein.

Inhalte

- + Python Grundlagen
- + Einstieg in die objektorientierte Programmierung
- + Effizienteres Arbeiten und Scripting mit ArcGIS Notebooks
- + Best Practices bei der Erstellung von Skripten
- + Veröffentlichen von WebMaps und WebLayern von ArcGIS Pro in ArcGIS Online
- + Geoverarbeitung mit Python
- + Management von Geodaten
- + Editieren und Style Anpassung von WebLayern
- + Erstellung eigener Skripte
- + Bearbeitung von Parametern
- + Fehlersuche und Debugging

2 Tage, von 9:00 - 16:00 Uhr, Preis 780,00 € pro Teilnehmer zzgl. MwSt.

Augsburg 24.-25.04.2024





Hannover



IP SYSCON GmbH
Seminarzentrum Hannover
Warmbüchenkamp 4, 30159 Hannover
Telefon: +49 511 850303-0

Bamberg



IP SYSCON GmbH
Seminarzentrum Bamberg
Augustenstraße 2, 96047 Bamberg
Telefon: +49 951 917688-0

Berlin



IP SYSCON GmbH
Seminarzentrum Berlin
Europaplatz , 8. OG, 10557 Berlin
Telefon: +49 30 40819-20490

Essen



IP SYSCON GmbH
Seminarzentrum Essen
Lindenallee 43 – 45, 45127 Essen
Telefon: +49 201 8579638-0



Augsburg



GI Geoinformatik
Seminarzentrum Augsburg
Morellstraße 33, 86159 Augsburg
Telefon: +49 821 25869-0



10 % Rabatt bei Buchung von mindestens
zwei Schulungen pro Person
aus dem aktuellen Schulungsangebot **

10 % Frühbucherrabatt bei Anmeldung
zwei Monate vor Schulungsbeginn **



Augsburg

Bamberg

Berlin

Essen

11.-13.06.2024

13.-15.02.2024

13.-14.03.2024

06.-08.03.2024

18.-20.06.2024

auf Anfrage

auf Anfrage

auf Anfrage

auf Anfrage

auf Anfrage

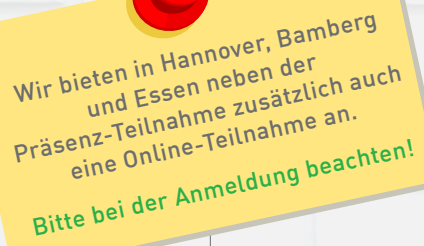
23.04.2024

auf Anfrage

auf Anfrage

19.-20.03.2024

11.-12.06.2024



Wir bieten in Hannover, Bamberg
und Essen neben der
Präsenz-Teilnahme zusätzlich auch
eine Online-Teilnahme an.
Bitte bei der Anmeldung beachten!

Übersicht Schulungen im 1. Halbjahr 2024 – Teil 2

Thema	Schulungsinhalt	Online
Energie und Klima	Kompetenzaufbau „Fit für die Wärmeplanung“ 1/2 Tag, 350,00 €*	31.01.2024 11.04.2024 13.06.2024
Thema	Schulungsinhalt	Hannover
pit-Kommunal	Basisschulung 1 Tag, 390,00 €*	09.04.2024
	Arbeitsorganisation, Filtern und Auswerten 1 Tag, 390,00 €*	07.05.2024
	Arbeiten mit der IP pit-Extension (ArcMap) 2 Tage, 780,00 €*	18.-19.06.2024
	Systemadministration 2 Tage, 780,00 €*	12.-13.03.2024
Python	Python - Einführung mit ArcGIS Notebooks in ArcGIS Pro 2 Tage, 780,00 €* Python - Einführung mit ArcGIS Notebooks in ArcGIS Online 2 Tage, 780,00 €* Python - Einführung mit ArcGIS Notebooks in ArcGIS Online 2 Tage, 780,00 €* Python - Einführung mit ArcGIS Notebooks in ArcGIS Online 2 Tage, 780,00 €*	

* Alle aufgeführten Preise gelten pro Teilnehmer und verstehen sich zzgl. der gesetzlichen Mehrwertsteuer.

Nutzen Sie die Gelegenheit, sich gleich online anzumelden:



10 % Rabatt bei Buchung von mindestens
zwei Schulungen pro Person
aus dem aktuellen Schulungsangebot **

10 % Frühbucherrabatt bei Anmeldung
zwei Monate vor Schulungsbeginn **



Augsburg

Bamberg

Berlin

Essen

17.01.2024

21.02.2024

06.02.2024

18.01.2024

22.02.2024

27.02.2024

24.-25.04.2024

17.-18.04.2024

24.-25.04.2024

Wir bieten in Hannover, Bamberg
und Essen neben der
Präsenz-Teilnahme zusätzlich auch
eine Online-Teilnahme an.
Bitte bei der Anmeldung beachten!

** Pro Schulungsauftrag wird nur eine Rabattaktion gewährt.

www.ipsyscon.de/schulungen/anmeldung/

Allgemeine Teilnahmebedingungen

Anmeldung

Anmeldungen für eine Teilnahme in Präsenz oder eine Online-Teilnahme erfolgen grundsätzlich schriftlich per E-Mail an schulung@ipsyscon.de oder online unter <https://www.ipsyscon.de/schulungen/anmeldung/>. Sie gelten als verbindlich.

Bei allen Schulungen ist die Teilnehmerzahl begrenzt. Die Mindestteilnehmerzahl für alle Schulungen beträgt drei Personen. Sollte die Mindestteilnehmerzahl nicht erreicht werden, kann die Schulung abgesagt werden. In diesem Fall werden die Teilnehmer 14 Tage im Voraus darüber informiert. Die Schulungsgebühr wird nicht fällig.

Leistungen

Die Schulungen werden mit dem jeweils aktuellsten Softwareprodukt durchgeführt und beinhalten entsprechende Schulungsunterlagen. Jeder Schulungsteilnehmer erhält nach Beendigung der Schulung ein Zertifikat.

Preise

Sämtliche Preisangaben verstehen sich netto pro Teilnehmer zzgl. der gesetzlichen Mehrwertsteuer. Die Preise für Schulungen in den Seminarzentren beinhalten Pausengetränke und einen Mittagssnack.

Absage/Terminverschiebung durch den Teilnehmer

Bestätigte Schulungstermine können im Ausnahmefall vom Kunden bis spätestens fünf Tage vor Schulungsbeginn storniert oder umgebucht werden. Ansonsten wird die Schulungsgebühr in voller Höhe in Rechnung gestellt.

Im Falle einer kurzfristigen Erkrankung eines Teilnehmers ist die IP SYSCON GmbH schriftlich vom Arbeitgeber des Teilnehmers über den krankheitsbedingten Ausfall zu informieren. Ein Ersatzteilnehmer kann benannt werden. Andernfalls wird der erkrankte Teilnehmer automatisch für den nächsten Termin gebucht, der stattfindet.

Absage/Terminverschiebung durch die IP SYSCON GmbH

Aus organisatorischen Gründen behalten wir uns auch die Absage von Schulungen vor. Mögliche Ausweichtermine und -schulungen werden umgehend mitgeteilt, die Schulungskosten werden nicht fällig. Schadensersatzansprüche sind ausgeschlossen.

Bei Ausfall der Schulung aufgrund von Krankheit des Dozenten oder höherer Gewalt besteht kein Anspruch auf Durchführung. Wir haften in solchen Fällen nicht für entstandene Kosten für Reise, Übernachtung und/oder Arbeitsausfall.

Schulungsbeginn/-ende

Anfangszeiten und Dauer der Schulungen finden Sie in den Beschreibungen zu den einzelnen Schulungen. Die Zeiten von Inhouse-Schulungen werden individuell abgesprochen.

Anreise

Wegbeschreibungen und Hotелеmpfehlungen finden Sie auf unserer Homepage unter <https://www.ipsyscon.de/schulungen/schulungsstandorte/>.

Voraussetzungen Online-Schulung „Fit für die Wärmeplanung

Bei der Teilnahme an diesem Live-Online-Seminar (s. S. 24) ist ein Browser erforderlich, um Teams zu nutzen oder die Teams App sollte zur Verfügung stehen. Den Link erhalten Sie wenige Tage vor dem Seminar per Mail.

Voraussetzungen Online-Schulungen allgemein

Für die erfolgreiche Teilnahme an Online-Schulungen sollten an dem Arbeitsplatz, von dem aus teilgenommen wird, folgende Voraussetzungen gegeben sein:

- + Gute Internetverbindung mit ausreichender Bandbreite für stabile Bild- und Tonübertragung (Orientierungswert: mind. 50Mbit/s)
- + Möglichkeit, an Microsoft Teams-Konferenzen teilzunehmen.
Die Teilnahme an Teams-Sitzungen ist auch ohne zusätzliche Software über den Browser, z. B. mit Chrome, möglich.
- + Sie erhalten vom Dozenten einen Link zu unserer Schulungsumgebung einen Tag vor der Onlineschulung. Diesen Link nutzen Sie über den Browser, z.B. mit Chrome genauso wie den Link zur Teams-Sitzung.
- + Zwei Bildschirme (ein Bildschirm für die Präsentation über Microsoft Teams, ein Bildschirm für die Bedienung der zu schulenden Software)
- + Headset mit Kopfhörer und Mikrofon für die direkte Kommunikation mit dem Dozenten
- + Kamera (für die non-verbale Kommunikation mit dem Dozenten)

Anmeldung

Mit der Anmeldung geben Sie an, ob Sie in Präsenz oder online an der Schulung teilnehmen möchten. Sie erhalten eine unverbindliche Anmeldebestätigung.

Verbindliche Bestätigung

Wenn die Mindestteilnehmerzahl für das geplante Seminar erreicht ist und feststeht, dass es stattfinden wird, erhalten Sie eine verbindliche Bestätigung per E-Mail.

Vor Schulungsbeginn

Spätestens 30 Minuten vor Schulungsbeginn erhalten Sie vom Dozenten per E-Mail die Zugangsdaten (ID und Passwort) für den Fernzugriff auf „Ihren“ Schulungsrechner via EDU IP SYSCON.



Nachhaltige Bildungslösungen

E-Learning steht im Rahmen der digitalen Transformation von Kommunen und lokalen Akteuren (u. a. Stadtwerke, Planungsbüros, Architektenbüros, Interessensgruppe, Bürger, Wirtschaft, Wissenschaft) für eine zielgerichtete Wissensvermittlung und ist eine smarte Form Entscheider, Mitarbeitende und Anwender flexibel und effizient zu qualifizieren.

IP SYSCON bietet Kommunen und kommunalen Akteuren digitale Qualifizierungsmöglichkeiten und einen effizienten Kompetenzaufbau für kommunale Pflichtaufgaben und Wachstumsthemen an.

Unser aktuelles Kursangebot:

- + Kommunale Wärmeplanung
- + XPlanung Basismodul
- + XPlanung Varianten der Umsetzung
- + Smart City Impuls

Weitere Informationen:

Auf unserer Webseite finden Sie weitere Details unter <https://www.ipsyscon.de/services/e-learning/>.



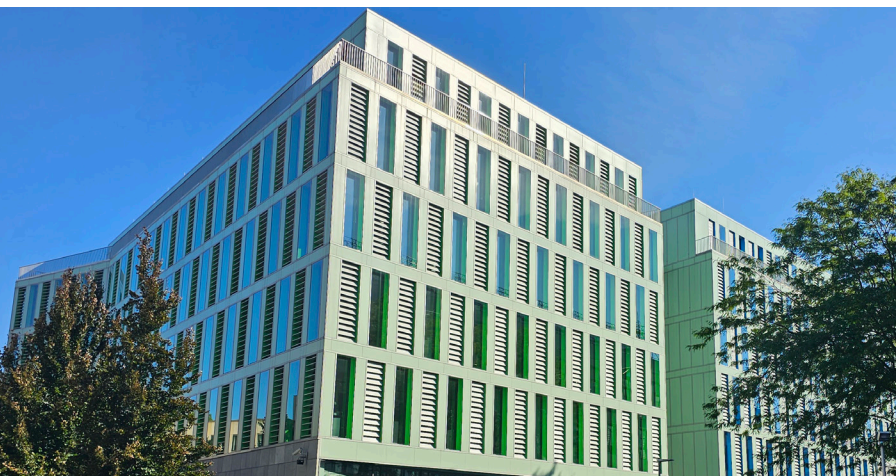
Neue Räumlichkeiten im Herzen Hannovers

Nach über 20 Jahren in Hannovers Südstadt hat IP SYSCON sich entschieden, ihren Unternehmenssitz in den Cityring zu verlagern. Neben der verbesserten Infrastruktur durch die fußläufige Erreichbarkeit der Innenstadt und des Hauptbahnhofs, verfügt das neu bezogene Bürogebäude über eine moderne Arbeitsumgebung, die den Bedürfnissen und Anforderungen eines IT-Unternehmens mehr als gerecht wird, und welches darüber hinaus dem gewünschten Nachhaltigkeitsgedanken durch innovative und ökologische Bauwerkslösungen Rechnung trägt.

Mit dem Bezug der Räumlichkeiten im Warmbüchenkamp wird die IP SYSCON ebenfalls über neu gestaltete Schulungsräume mit moderner Technikausstattung verfügen, die die Gegebenheiten für eine optimale Wissensvermittlung in Theorie und Praxis verbessern. Die angrenzende Kantine bietet zudem die Möglichkeit für den persönlichen Austausch in der Mittagspause.

Neue Adresse:

IP SYSCON GmbH
Warmbüchenkamp 4
30159 Hannover





Räumliche Fragestellungen
nachhaltig lösen >>

Jetzt anmelden!

www.ipsyscon.de/schulungen/anmeldung/



KONTAKT

IP SYSCON GmbH

Warmbüchenkamp 4 30159 Hannover

E-Mail: info@ipsyscon.de Internet: www.ipsyscon.de

Tel.: +49 511 850303-0 Fax: +49 511 850303-30