

pit-Kommunal Wartungsmanagement Kanal

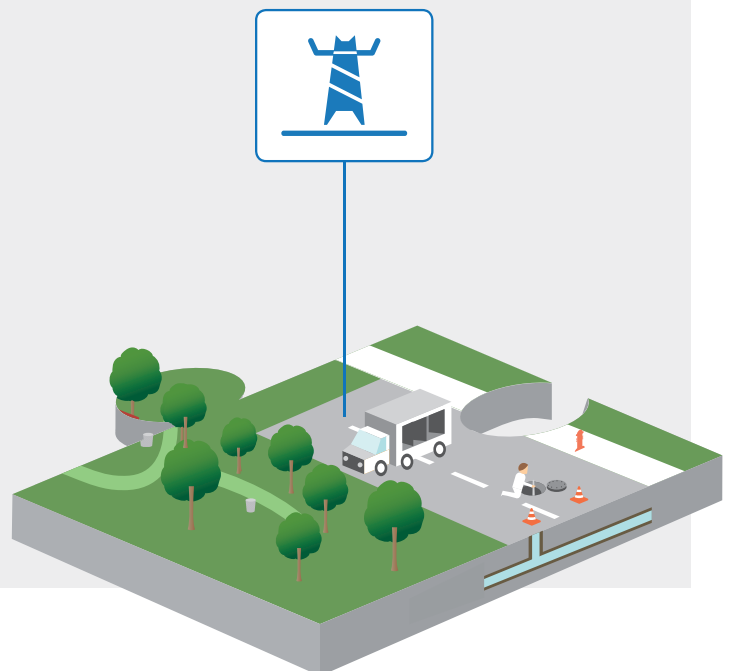
Ergänzung zur ArcGIS Desktop Erweiterung IP Kanal (ArcMap)



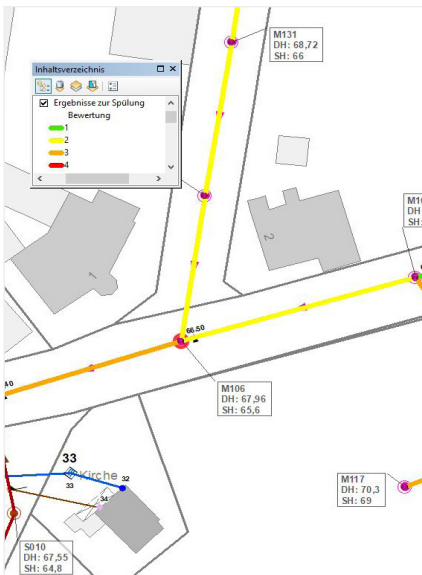
Die **Pflege und Kontrolle von Abwasser- netzen** ist eine wesentliche Tätigkeit bei Netzbetreibern. Neben der Verwaltung des Bestandes und weiteren Planungen im GIS, liegt im sich anschließenden Arbeitsschritt der Fokus in der Koordinierung planmäßiger und außerplanmäßiger Arbeiten an den Netzobjekten.

Die Kopplung des pit-Kommunal Wartungs- managements mit dem GIS ermöglicht neben der datenbankseitigen Auswertung auch eine **thematische Aufbereitung der Ergebnisse**. Dadurch sind sowohl räumliche Abfragen als auch visuelle Darstellungen der Ergebnisse basierend auf der Netzgeometrie gegeben.

» Durch die Optimierung wiederkehrender Prozesse
Strukturen verbessern und Kosten minimieren. «

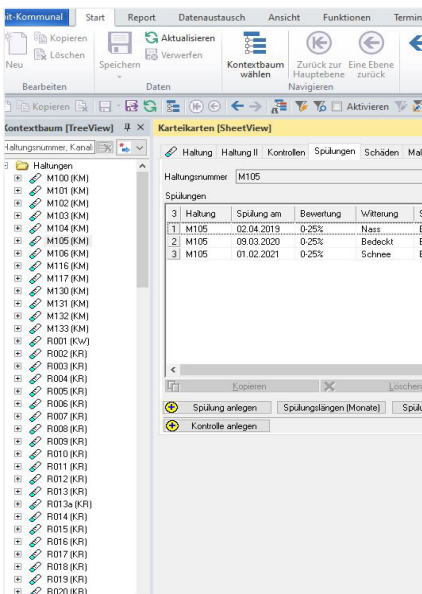


Räumliche Fragestellungen nachhaltig lösen »



Das steckt dahinter

- Das Wartungsmanagement Kanal auf Basis von pit-Kommunal ist eine Ergänzung zur ArcGIS Desktop-Erweiterung IP Kanal (ArcMap)
- Erfassen von Sachinformationen, Mängel und Schäden sowie durchzuführende Maßnahmen und deren Terminierung erfolgt über Dialoge mit freien Eingaben und Auswahllisten
- Weiterbearbeiten und Terminieren der Ergebnisse in der ebenfalls enthaltenen Auftragsverwaltung und Zeiterfassung
- Eine direkte Kopplung mit den GIS-Objekten ist über die Erweiterung IP pit-Extension möglich



Das bietet pit-Kommunal Wartungsmanagement Kanal

- Kontrollen und Wartungen zu Haltungen, Schächten, Straßenabläufen und Bauwerken sowie Dokumentation von Schäden und Maßnahmen
- Anwenderfreundliche Erfassung der Kontrollergebnisse über vordefinierte Auswahllisten
- Umfangreiche und frei definierbare Filter- und Analysefunktionen sowie Terminverwaltung und Abfragen zu anstehenden Kontrollen und Maßnahmen
- Berichtswesen zur umfassenden Auswertung der Kontrollen und Exportmöglichkeiten zu MS Excel und ASCII
- Mobile Datenerfassung über Tablets



Der Vorteil liegt auf der Hand

- Optimierung wiederkehrender Prozesse im Zuge der Kontrollen und Prüfungen des Kanalnetzes
- Direkte Kopplung mit dem GIS zur graphischen Darstellung und für weitere Auswertungen
- Möglichkeiten zur Weiterverarbeitung der Ergebnisse in pit-Kommunal: Auftragsverwaltung (Aufträge, Rechnungen, Budgets, Verträge), Leistungs- und Arbeitszeiterfassung, Inventarverwaltung (Lager-, Geräte- und Fuhrparkverwaltung)
- Unterstützung bei der Dokumentationspflicht

