

# pit-FM / pit-Kommunal Grünflächen

## Bewirtschaftung, Planung und Entwicklung von Grünflächen



Die Aufgabe eines Grünflächenmanagements ist die **langfristige Erhaltung von Grün- und Freiflächen**. Ein effizientes Grünflächenmanagement zielt auf die **ganzheitliche Betreuung und Organisation** der Grünflächen, Parks und Gärten ab. Dazu gehören Planung, Verwaltung, Bewirtschaftung und Erhaltung.

Durch die zentrale Haltung und Auswertung aller aufwands- und kostenrelevanten Daten in pit-Kommunal können etwaige wirtschaftliche und organisatorische Schwachstellen im betrieblichen Freiflächenmanagement aufgezeigt, gezielte Gegenmaßnahmen eingeleitet und Arbeitsabläufe vereinfacht werden.

» Effiziente Pflege öffentlicher Grünanlagen mit GIS und mobilen Anwendungen. «



Räumliche Fragestellungen  
nachhaltig lösen »



© Horticulture - Fotolia

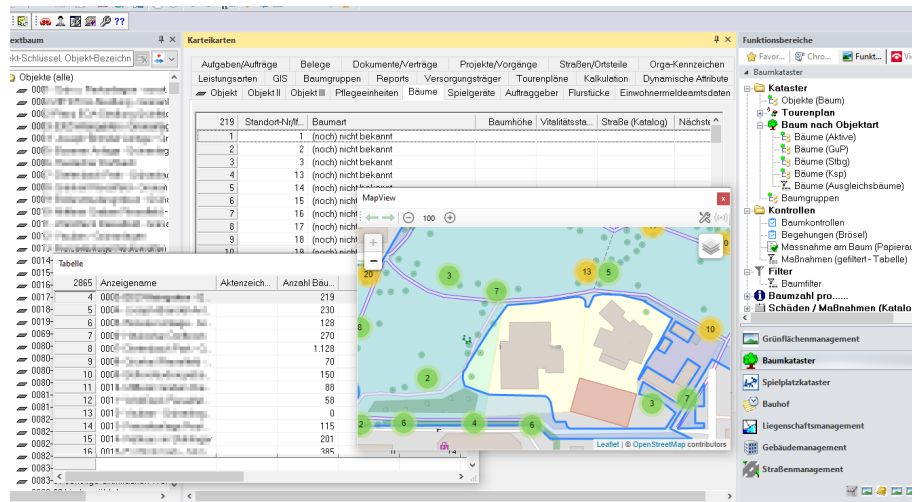
### Das steckt dahinter

- GIS-gestützte Verwaltung aller Kataster- und Stammdaten zu Grünflächen, sowie aller kaufmännischen Daten zu den Anlagengütern
- Integration des Amtlichen Liegenschaftskatasterinformationssystem (ALKIS®)
- Hinterlegung der SOLL-Pflegestrategien zur Vergleichbarkeit mit dem IST-Aufwand
- Management aller Aufträge und Budgets (Eigenregie und Fremdvergabe) in Kombination mit der Abrechnung interner wie externer Leistungen
- Einbindung von mobilen Geräten (Handhelds, Tablets und Smartphones) – optional mit Barcode-/Transponder (RFID)-Technologie



### Das bietet pit-Kommunal Grünflächen

- Komfortable und einfache Bedienung der Benutzeroberfläche
- Termin- und Auftragsverwaltung mit Erinnerungs- und Kalenderfunktion
- Konfigurierbare und universell einsetzbare Suchfunktionen
- Export- und Druckfunktionen, Berichtsausgaben
- Schneller Zugriff auf relevante Informationen
- Multi-Line-Editing (gleichzeitige Änderung von mehreren Datensätzen)
- Synchronisation (automatisierter Datenabgleich der erfassten mobilen Daten)



### Der Vorteil liegt auf der Hand

- Nachhaltige Planung und Entwicklung von öffentlichen Grünanlagen
- Ganzheitliche redundanzfreie Abbildung aller Grünflächen
- Unterstützung aller strategischen und operativen Entscheidungen bezogen auf das entsprechende Anlagevermögen
- Unterstützung von Ausschreibungen
- Integration/Verknüpfung mit allen anderen Modulen aus pit-FM / pit-Kommunal
- Zentrale Datenhaltung im Client-Server-Betrieb – kombinierbar mit Web-Technologien und mobilen Komponenten
- Visualisierung von Daten durch Nutzung von geographischen Informationssystemen (GIS) und Computer Aided Design (CAD)

