

MapKey

Funktionelles Desktop GIS auf Basis von Esri-Technologie



Der Einsatz Geographischer Informationssysteme (GIS) unterstützt bei zahllosen fachlichen Aufgaben, bei denen mit raumbezogenen Daten gearbeitet wird.

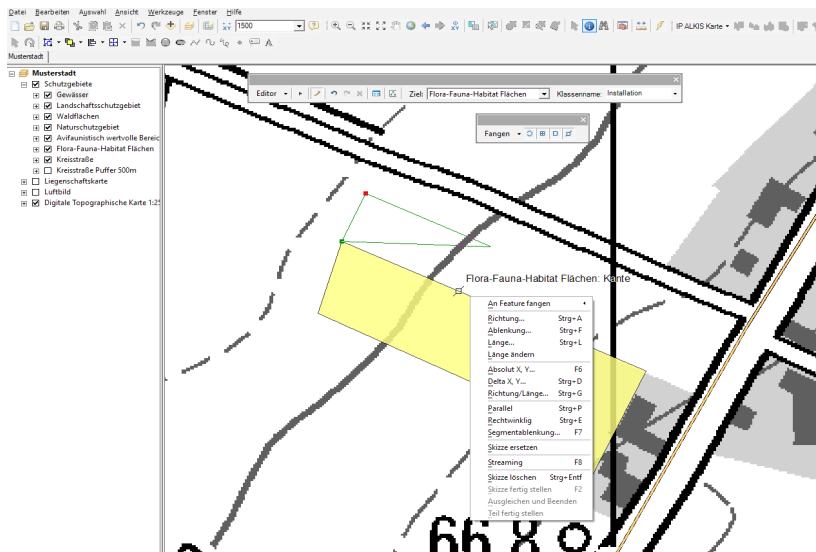
Viele Desktop-GIS-Anwendungen sind allerdings oftmals unübersichtlich oder kostspielig. Die reinen GIS-Viewer stellen nicht erweiterbare und isolierte Systeme dar, ohne die Möglichkeit eines direkten Datenaustauschs mit anderen Anwendungen.

MapKey unterstützt dagegen nachhaltig bei der Bewältigung raumbezogener Aufgabenstellungen.

» MapKey integriert sich gut in unsere Abläufe und macht uns deutlich unabhängiger. «

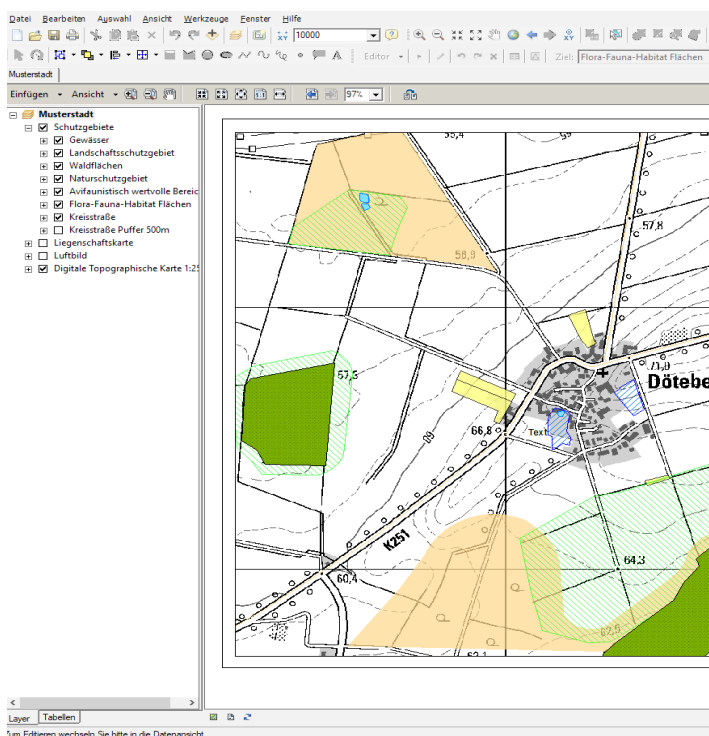


Räumliche Fragestellungen nachhaltig lösen »



Das steckt dahinter

- Einfach bedienbares und kostengünstiges Desktop-GIS, vollständig in der Esri ArcGIS Produktfamilie integriert
- Mit verschiedenen Fachschalen und Erweiterungen ausbaubar zu einem hochwertigen GIS-Arbeitsplatz – genau für den gewünschten fachlichen Bedarf



Das bietet MapKey

- Integrierte Schnittstelle IP FLink zur bidirektionalen Anbindung von Anwendungen anderer Hersteller
- Praxisgerechte Funktionen zur Erstellung neuer Geodatenquellen und für die Verwendung komplexer Kartendarstellungen
- Nutzung von Hyperlinks und räumlichen Lesezeichen
- Präzises Messen und einfache Suchfunktionen
- Editor mit Fangfunktion und Erweiterbarkeit um Konstruktionsfunktionen
- Gestaltung eigener Drucklayouts



Der Vorteil liegt auf der Hand

- Kostenersparnis und Benutzerfreundlichkeit gegenüber höher skalierten Produkten
- Investitionssicherheit durch vollständige Integration in die Esri ArcGIS-Produktfamilie
- Durchgängige Verwendbarkeit der Esri ArcGIS-Standardformate

