

## Gehen Sie auf Entdeckungstour!

Registrieren Sie sich gerne kostenfrei in unserem Demo-Portal unter

<https://streuobst.ipsyscon.de>

Klicken Sie im Anmeldebereich auf „Konto erstellen“ und Sie erhalten Ihre persönlichen Zugangsdaten per E-Mail.

Zu folgenden Rubriken können testweise Daten eingegeben werden:

- Streuobstwiesen
- Veranstaltungen
- Vermarktung
- Umweltbildung

## Anwendungsbeispiele

Beispiele für Streuobstportale finden Sie auf folgenden Internetseiten:

Streuobstwiesen-Bündnis Niedersachsen e.V.

<https://www.streuobstwiesen-buendnis-niedersachsen.de>

BUND Landesverband Schleswig-Holstein e.V.

<https://streuobstwiesen-sh.ipsyscon.de>

Foto Apfelbaum: © Karina Baumgart – Fotolia

## Kontakt

Haben Sie Fragen oder Anregungen für uns?  
Dann wenden Sie sich direkt an:

IP SYSCON GmbH  
Dr. Sabine Schröder

Tiestestraße 16 – 18  
30171 Hannover

Tel: +49 511 850303-0

Fax: +49 511 850303-30

E-Mail: [streuobst@ipsyscon.de](mailto:streuobst@ipsyscon.de)



Räumliche Fragestellungen  
nachhaltig lösen >>

# Streuobstwiesen im Blick



Mit dem  
eMapper Ihr digitales  
Streuobstportal aufbauen!

## Streuobstwiesen – Vielfalt auf ganzer Linie

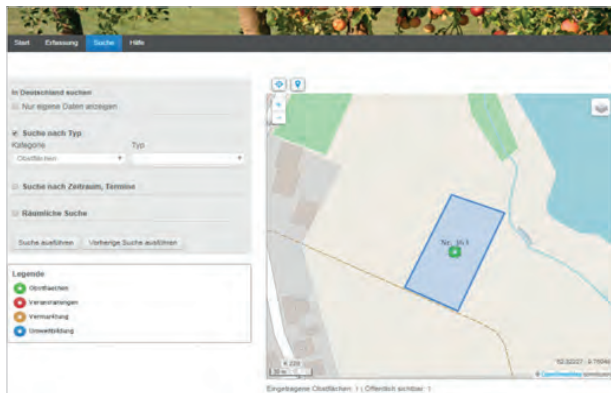
Streuobstwiesen spielen eine herausragende Rolle für die Biodiversität: über 3.000 Obstsorten und 5.000 Tier- und Pflanzenarten kommen hier vor. Die Obstwiesen prägen die Landschaft und bieten die Grundlage für viele leckere Speisen und Getränke. Streuobstwiesen brauchen Schutz und Pflege.

All das erfordert viel Information und Organisation!

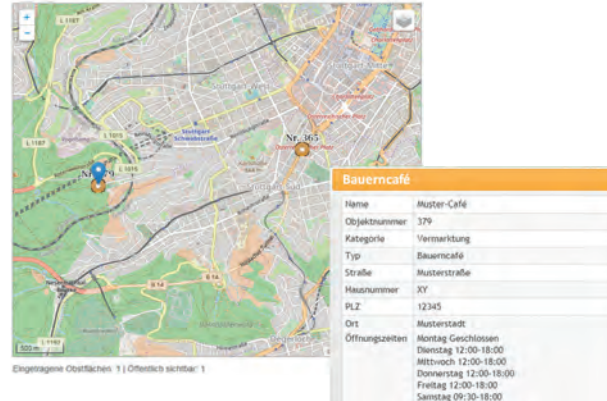
**Ein digitales Streuobstportal hilft dabei Wiesen, Bäume, Pflegeeinsätze, Produkte und den Kreis der ehrenamtlichen Helfer im Blick zu behalten und zu organisieren.**

Die Informationen werden durch die Nutzer der Internetplattform zusammen- und dort eingetragen. Sensible Informationen werden geprüft und sind ggf. nur für einen beschränkten Nutzerkreis sichtbar.

Auf aktuellen Kartengrundlagen verorten Sie Streuobstwiesen und verwalten Bäume, Termine und vieles mehr.



## Vielfältige Einsatzmöglichkeiten & Zielgruppen



**Experten** nutzen die Plattform um Streuobstwiesen, die Sorten der Bäume oder die vorkommenden Tier- und Pflanzenarten auf interaktivem Kartenmaterial zu verorten und zugehörige Sachdaten über umfangreiche Erfassungsformulare einzugeben.

**Vereine und Verbände** informieren über Termine und werben für Mitmach-Aktionen zur Pflege oder Ernte.

**Streuobst-Vermarkter und -Verarbeiter** informieren über ihre Produkte und geben bekannt, wo sie verkostet werden können.

**Interessierte Bürger** erhalten Informationen über die Streuobst-Thematik, Termine locken und motivieren sie zum Mitmachen oder zur Verkostung nach der Ernte.

Ein **interaktives Forum** sowie eine **Tausch-Börse** bieten die Voraussetzung zur Organisation von Veranstaltungen, Erntehilfe, zum Tausch von Produkten, Werkzeugen o. ä.

## Funktionen im Überblick – jederzeit erweiterbar!

### Datenschutz und Datensicherheit

- Passwortgesteuerte Zugangsrechte
- Datenschutzkonforme Verwaltung der Daten (EU-DSGVO)

### Dateneingabe

- Einfache Werkzeuge zur Erfassung von Flächen (Streuobstwiesen), Punkten (Einzelbäumen, Veranstaltungen, Vermarktungen) oder Linien (Alleen, Baumreihen) – am PC oder im Gelände
- Komfortable Erfassungsformulare und Artenlisten (flexibel erweiterbar)
- Integration von Fotos
- Plausibilitätskontrollen bei der Eingabe

### Datenanzeige

- Dynamische Karte
- Übersichtliche Suchfilter zur Navigation durch den Datenbestand
- Bei Bedarf zielgruppenspezifische Ansichten

### Optionale Erweiterungsmodule

- Interaktives Forum
- Tauschbörse
- Einbindung der dynamischen Karte in andere Webseiten oder Fachportale