

## GI Mobil Runtime - Die Zukunft des mobilen GIS

GI Mobil RT ist eine branchenübergreifende Lösung zur Erfassung, Kontrolle und Instandhaltung von Objekten aller Art - einfach und effektiv. Mit dem modularen Softwareaufbau können projektspezifische Anpassungen flexibel umgesetzt werden, womit GI Mobil RT auch für spezielle Einsatzfelder wie **kommunale Fachaufgaben** und **Förderflächenkontrollen (InVeKoS)** der ideale Begleiter ist.



Basierend auf der Entwicklungsumgebung ArcGIS Runtime von Esri, ist eine hohe Performance und nahtlose Integration in die Esri Plattform garantiert.

### Einfache Bedienung

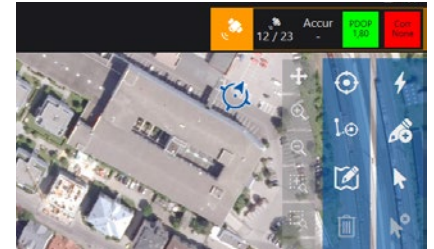
Der Fokus wird auf den Anwender und somit auf eine einfache Nutzung und intuitive Workflows gelegt. Die Schaltflächen sind z.B. auf die Eingabe per Stift oder Finger ausgelegt. Bei komplizierteren Arbeitsschritten (z.B. Geoverarbeitung) wird der Anwender durch Hinweistexte geleitet. Stützpunkte verschieben, einfügen oder löschen erfolgt mit wenigen Klicks.





## position<sup>100</sup> Technologie

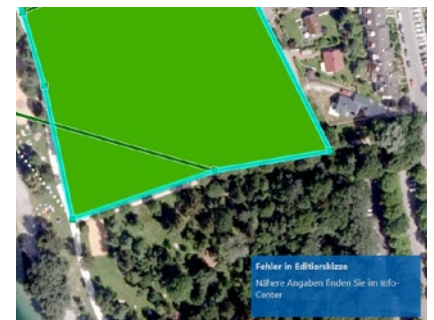
Durch die **position<sup>100</sup> Technologie** kann die Entstehung von Stützpunkten vollständig nachvollzogen werden. Zu jedem erfassten Punkt wird die Entstehungsart und alle relevanten Daten protokolliert. Neben den Koordinaten und Höhenangaben werden u.a. auch die GNSS-Metadaten gespeichert.



## Flexibilität im Einsatz

Von der **Multi-Skizzen- oder Fangfunktion** über die **Geoverarbeitungs-Tools** bis hin zur integrierten und konfigurierbaren **Geometrie- und Topologie-Prüfung** – all das und noch vieles mehr macht das Erfassen und Bearbeiten im Feld flexibel und angenehm.

Sämtliche Features, die sich in Bearbeitung befinden, werden über eine **Backup-Funktion** gesichert, wodurch das Risiko eines Datenverlustes minimiert wird.



## Highlights

- ✓ **position<sup>100</sup> Technologie** & qualitätsgesicherte GNSS-Erfassung
- ✓ Info-Center mit detaillierten Fehlerberichten
- ✓ Einbindung komplexer Datenstrukturen
- ✓ Hohe Performance und Kompatibilität (mit ArcGIS Runtime Technologie)
- ✓ Layerübergreifende Prüfvalidierungen (optional)
- ✓ Standortbezogene Fotodokumentation
- ✓ Attributtabelle & Eigenschaftensuche
- ✓ Absteck-Tool für Punkte, Linien und Flächen

## Weitere Funktionalitäten

- ✓ Multi-Skizzen Funktion (Parallele Bearbeitung in unterschiedlichen Layern)
- ✓ Umfangreiche Fangfunktionen pro Layer konfigurierbar
- ✓ Druckfunktionalität & eigene Layout-Ansicht
- ✓ Datensicherungskonzept (Backup)
- ✓ Einbinden von WMS-Diensten
- ✓ Individuelles Layout dank anpassbarer Symbologie und Beschriftungen